

## TRADING CONCEPT ตอน ขายตัวไหนดี...?

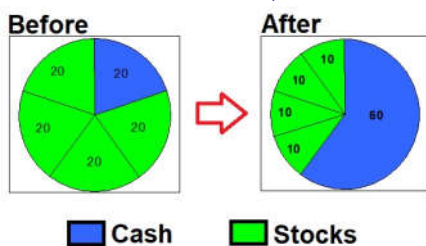
ผ่านมาก่อนเดือน ตลาดลบอยู่ 2% กว่า เชื่อว่ารอบนี้ คำว่า **Sell in May** จะยังรักษาความศักดิ์สิทธิ์เอาไว้ได้  
สัปดาห์ก่อน หลายสายโทรมาถามอยาก Sell in May แต่ไม่  
รู้จะ Sell ตัวไหน ขอให้จารย์ดีแนะนำหน่อย พอถามจ้ไป ได้ความว่า  
ส่วนใหญ่ จะมีหุ้นในพอร์ตเกิน 10 ตัว  
และส่วนใหญ่ จะแดง...มีตัวเขียวแซมบ้างประปราย



เป็นท่านจะอย่างไรครับ...คิดไว้ใจใจแล้ว มาดูคำตอบกัน

### ขายลดความเสี่ยงของพอร์ต ?

การที่จะบริหารจัดการพอร์ต (Portfolio Management) อย่างเป็นขั้น ต้องอ้างถึงมุมมองขณะนั้น และจุดประสงค์ที่ต้องการ  
สมมติว่า เรากลัวอภรรรพีเดือน 5...ว่าตลาดหุ้นชอบตก  
แบบนี้ ไม่ได้มองว่าหุ้นที่ถือ ดี/ไม่ดี แต่มองสภาพแวดล้อม  
ของตลาดอาจไม่เอื้อ จึงขายเพื่อลดความเสี่ยง (ลด Exposure)  
ถ้าสมมติฐานเป็นแบบนี้ ก็ขายทุกตัว ด้วยสัดส่วนที่เท่าๆ กัน



จากภาพซ้ายเดิมถือหุ้น 4 ตัวเท่ากัน และถือเงินสด 20%  
ต่อมาอยากลดความเสี่ยง จึงถือเงินสดเพิ่มเป็น 60% ผ่านการขายหุ้น  
ทั้ง 4 ตัว ตัวละ 10% ของพอร์ต เท่าๆ กัน  
...ขายด้วยมุมมองแบบนี้ ไม่สนว่า...ในพอร์ตตัวไหนเขียว/แดง...

### ขายเพิ่มประสิทธิภาพของพอร์ต ?

วัตถุประสงค์นี้ ถือกลุ่มที่คิดว่าจะขึ้นและขายกลุ่มที่คิดว่าจะลง  
(อาจคิดผิดก็ได้) หวังเพิ่มกำไร ขณะเดียวกันก็อยากลดการขาดทุน  
ความท้าทายของวิธีนี้ คือ ใช้เกณฑ์อะไรมาแบ่งหุ้น ว่าใครจะขึ้นหรือลง

### สายพื้นฐาน อาจมองที่อวัชคณิต

คือ มองราคาปัจจุบันเทียบกับราคาเป้าหมาย  
ตัวไหนอวัชคณิตยิ่งมาก...ก็ถือ แต่หากอวัชคณิตน้อยหรือถึง  
ขั้นติดลบเพราะราคาทะลุเป้าแล้ว...ก็ขาย เพราะมองว่าได้ไม่คุ้มเสีย  
สายเทคนิค อาจมองที่แนวโน้ม (Trend)  
เพราะสายนี้จะเชื่อว่าราคาเคลื่อนไหวเป็นแนวโน้ม  
ตัวไหนขึ้นอยู่...แนวโน้มจะขึ้นต่อ...ก็ถือ  
ตัวไหนลงอยู่...แนวโน้มจะลงต่อ...ก็ขาย  
ทั้งนี้อาจมองแนวรับ/ต้านประกอบ เพื่อเทียบ Risk-to-  
Reward Ratio ว่าคุ้มค่าน่าถืออยู่อีกไหมด้วยก็ได้  
...ขายด้วยมุมมองแบบนี้ ไม่สนว่า...ในพอร์ตตัวไหนเขียว/แดง...

### ขายเพื่อความสูงของใจ ?

กลุ่มนี้จะเริ่มคิด จากข้อมูลว่า...คุณที่ถือเท่าไร  
ตัวไหนทุนต่ำ...มีกำไร...ขาย...Win  
ตัวไหนทุนสูง...ไม่ขายยังไม่ขาดทุน...ถือ...so Win  
ทั้งถือ/ขาย วัตถุประสงค์จริงๆ คือมุ่งไปสู่ความรู้สึก Win  
แค่อยากหนีอารมณ์ของ Loser โดยไม่แคร์เรื่องความเสี่ยงของพอร์ต  
อวัชคณิตของหุ้น แนวโน้มราคาหรือ Risk-to-Reward Ratio ใดๆ  
บางคนอาจแย้งในใจ ดีความเข้าข้างตัวเองว่า  
ตัวที่กำไร...แปลว่าอวัชคณิตเหลือน้อยไป...เลยขาย หรือ  
ตัวที่แดง...น่าถือเพราะราคาลง...อวัชคณิตน่าจะมาก

ขอสมมติหุ้นจริงสักตัว ณ ปี 2016

ตอนนั้นราคา 20 บาท คน 2 คนซื้อคน  
ละเวลา เลยมีทั้งกำไรและขาดทุน  
คนทุน 10 ขายไปที่ 20 บาท

เพราะขึ้นมากเท่าตัว อวัชคณิต

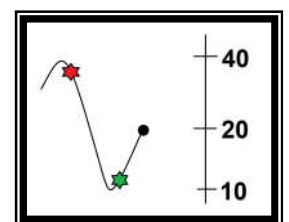
คงเหลือน้อยแล้ว (สรุปขายหมู อีก 2 เดือนราคาขึ้นไป 30 บาท)  
คนทุน 40 ก็ถือรอ...เพราะเห็นราคาลงมาตั้ง 50%  
(5 ปีผ่านไป...วันนี้...สุดยอดของดอยเอเวอเรสต์ ราคาเหลือ 3 บาท)

หุ้นตัวเดียวกัน อยู่คนละพอร์ต ก็เขียว/แดงต่างกันแล้ว  
การใช้เขียว/แดงของพอร์ตมาวิเคราะห์ตัดสินใจซื้อ/ขาย เป็นการไร้  
เหตุผลทางการเงิน แต่เพื่อความสูงทางใจล้วนๆ ครับ

หากเป้าหมายการลงทุนคือ...เงิน ขอให้คิดเสียใหม่ว่า

**"หุ้นในพอร์ตทุกตัว...ไร้ต้นทุน...ล้มคำว่าต้นทุนไปให้หมด"**

เป้าหมายจริงๆ คือ ของที่มีอยู่แล้ว (หุ้นในมือ) จะเปลี่ยนให้  
เป็นเงิน โดยเกิดค่ามากที่สุดอย่างไรต่างหากครับ...จารย์ดี



รายงานฉบับนี้จัดทำขึ้นโดยข้อมูลเท่าที่ปรากฏและเชื่อว่าเป็นที่น่าเชื่อถือได้แต่ไม่เป็นการยืนยันความถูกต้องและความสมบูรณ์ของข้อมูลนี้ๆ โดยบริษัทหลักทรัพย์ ยูเอชบี เคย์ เคียน (ประเทศไทย) จำกัด (มหาชน) ผู้จัดทำขอสงวนสิทธิ์ในการเปลี่ยนแปลงความเห็นหรือประมาณการต่างๆที่ปรากฏในรายงานฉบับนี้ โดยไม่ต้องแจ้งล่วงหน้า รายงานฉบับนี้มีวัตถุประสงค์เพื่อใช้ประกอบการตัดสินใจของนักลงทุน โดยไม่ได้เป็นการชี้แนะหรือชักชวนให้นักลงทุนทำการซื้อหรือขายหลักทรัพย์ หรือตราสารทางการเงินใดๆ ที่ปรากฏในรายงาน

รอบรั้ว ลุงทุน ตอน คลายสงสัย Fisher Transform

สัปดาห์ที่แล้ว เจอแฟนคลับตวยง บอกว่าเรื่อง Fisher Transform ซบซ้อนไปไหม อ่านไม่รู้เรื่อง สงสัยตอนเขียน วิทยุญาณวิเศษเข้าสิง มันส์กับตัวเลขไปหน่อย เสียตายอุตสาหกรรมไปเจอวิศกุตบชั้นเยี่ยมทั้งที วันนี้เซฟตี้เลยขอปรุงใหม่อีกที ปรับให้รสชาติดี ที่สำคัญย่อยง่ายขึ้นแน่นอนครับ

ภาพมาของ Bollinger Band



จากรูปเป็นเครื่องมือ Bollinger Band ที่สายกราฟรู้จักดี สอนต่อๆ กันว่า 95.4% ของเวลาทั้งหมด ราคาหุ้นจะวิ่งอยู่ในกรอบสีแดง (ระหว่างเส้น -2SD และเส้น +2SD)

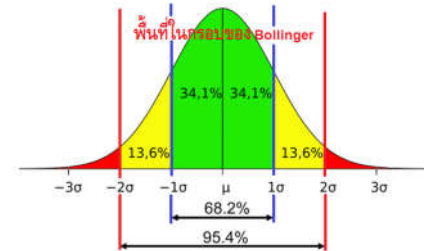
พอเห็นราคาลงมาใกล้เส้นล่าง (-2SD) ให้พากันซื้อดีกรอเดี่ยวกิตี้แดง หรือขึ้นไปใกล้เส้นบน (+2SD) ก็รีบชิงขาย เพราะเดี่ยวกิตี้ทั้งหมด อยู่ใต้สมมติฐานว่าราคาแกว่งตัวในกรอบไม่เท่ากัน คือ กระจุกลงเส้นกลาง (Average) มีแกว่งออกข้างเพียงเล็กน้อย วันไหนแกว่งไปไกล จึงเป็นสถานการณ์ผิดปกติ อยู่ได้ไม่นาน ให้เข้าหากำไร

คำคมเขี่ยหุ้น



ทอมัส แอลวา เอดิสัน (Thomas A. Edison)

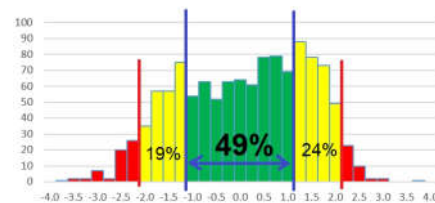
รายงานฉบับนี้จัดทำขึ้นโดยข้อมูลเท่าที่ปรากฏและเชื่อว่าเป็นที่น่าเชื่อถือได้แต่ไม่ถือเป็นการยืนยันความถูกต้องและความสมบูรณ์ของข้อมูลใดๆ โดยบริษัทหลักทรัพย์ ยูเอสบี เคย์ เฮียน (ประเทศไทย) จำกัด (มหาชน) ผู้จัดทำขอสงวนสิทธิ์ในการเปลี่ยนแปลงความเห็นหรือประมาณการณัดังกล่าวที่ปรากฏในรายงานฉบับนี้ โดยไม่ต้องแจ้งล่วงหน้า รายงานฉบับนี้มีวัตถุประสงค์เพื่อใช้ประกอบการตัดสินใจของนักลงทุน โดยไม่เป็นการชี้นำชักชวนให้นักลงทุนทำการซื้อหรือขายหลักทรัพย์ หรือตราสารทางการเงินใดๆ ที่ปรากฏในรายงาน



แต่ John Fisher Ehlers บอกไม่ใช้...ราคาไม่ได้มีนิสัยแบบนั้น

ภาพการแกว่งของ SET Index

จารย์ที่เอาข้อมูล SET Index ย้อนหลัง 6 ปี ราว 1200 วัน พอเอามาพล็อตดูว่าแต่ละเวลา ราคาวิ่งตรงบริเวณไหนบ้าง



ชัดเจนว่า ราคาไม่ได้กระจุกที่สี่ขั้วตรงกลางมากขนาดนั้น แต่ไปแกว่งตรงสี่เหลี่ยมมากกว่า (สี่เหลี่ยมคือพื้นที่ขอบๆ เลยเส้นประสีทาว แต่ยังไม่หลุดกรอบแดง ในกราฟราคาด้านซ้าย) นี่เลยเป็นเหตุผลที่ทำให้เราซื้อเร็วไปที่ขอบล่างเพราะคิดว่าจะแดงแล้วแต่ไม่แดง หรือขายหมูที่ขอบบนแล้วราคายังหน้าด้านวิ่งไปต่อ

หน้าที่ของ Fisher Transform ก็คือช่วยระบุให้ชัดเจนว่าในพื้นที่สี่เหลี่ยมนั้น ตรงไหนกันแน่ที่ราคาวิ่งไปสุดแล้วจริงๆ ข้ามเรื่องคำนวณยากๆ จับแนวคิด แล้วนำไปประยุกต์ ใช้ได้ก็พอลครับ...จารย์ดี

“คนเพียง 5% เท่านั้น...ที่คิด  
อีก 10%...เข้าใจว่าตัวเองคิด  
ที่เหลือ 85%...  
ยอมตายดีกว่าจะต้องคิด”

“Five percent of the people think; ten percent of the people think they think; and the other eighty-five percent would rather die than think.”